



สรุปสถิติเศรษฐกิจประเทศไทย
มกราคม – มิถุนายน 2552

ข้อมูลรวบรวมโดยแผนกเศรษฐกิจ สถานเอกอัครราชทูตสหรัฐอเมริกา (กรุงเทพฯ)
โดยอ้างอิงข้อมูลจากธนาคารแห่งประเทศไทยและรัฐบาลไทย

(กันยายน 2552)

ประเทศไทย

เนื้อที่

513,115 ตารางกิโลเมตร (198,114 ตร. ไมล์)
เทียบเท่ากับขนาดของประเทศฝรั่งเศสหรือขนาดเล็กกว่ามลรัฐเท็กซัส

ประชากร&การจ้างงาน

ประชากร (2551): 66.32 ล้านคน; อัตราการเติบโต 0.9%
กำลังแรงงาน (2551): 37.70 ล้านคน; อัตราการเติบโต 2.1%
อัตราการว่างงาน (2551): 1.4% ของกำลังแรงงาน

	2550	2551	1Q 2552	2Q 2552
--	------	------	---------	---------

ผลิตภัณฑ์มวลรวมภายในประเทศ

ผลิตภัณฑ์มวลรวมฯ ณ ราคาปัจจุบัน (พินล้านเหรียญสหรัฐฯ)	245.7	273.6	61.6	63.7
--	-------	-------	------	------

อัตราการเติบโตของผลิตภัณฑ์มวลรวมฯ (ณ ราคาคงที่ปีฐาน 2531, % yoy)	4.9	2.6	-7.1	-4.9
---	-----	-----	------	------

ผลิตภัณฑ์มวลรวมฯต่อหัว ณ ราคาคงที่ปัจจุบัน, ดอลลาร์สหรัฐฯ	3,738	4,124	n.a.	n.a.
ต่อหัว GNI (PPP), ที่เหรียญสหรัฐฯ	7,880 (103)	n.a.	n.a.	n.a.

(ข้อมูลในวงเล็บคืออันดับประเทศ; ที่มา: ธนาคารโลก)

ร้อยละส่วนแบ่งของผลิตภัณฑ์มวลรวมฯ จากรายจ่าย

การบริโภคภาคเอกชน	51.8	51.8	52.1	54.6
การบริโภคภาครัฐบาล	9.1	8.9	9.0	9.6
การลงทุนสินทรัพย์ถาวร	22.3	22.0	19.4	21.6
ส่วนเปลี่ยนแปลงสินค้าคงเหลือ	0.1	1.4	-6.5	-1.0
การส่งออกสุทธิ (ส่งออก-นำเข้า)	16.0	15.4	23.8	16.0
- การส่งออกสินค้า	56.7	58.6	49.1	49.8
- การส่งออกบริการ	13.4	13.5	14.0	10.9

อัตราแลกเปลี่ยน

บาทต่อดอลลาร์สหรัฐฯ (เฉลี่ย)	34.6	33.3	35.3	34.1
------------------------------	------	------	------	------

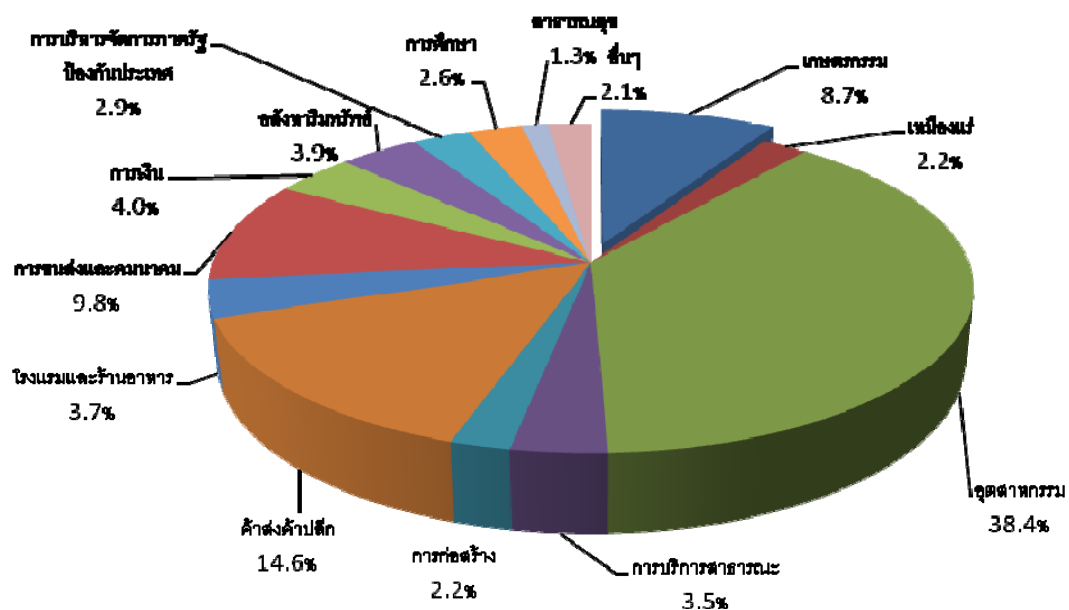
ดัชนีราคา (อัตราเปลี่ยนแปลงเฉลี่ย)

ดัชนีราคาผู้บริโภค	2.2	5.5	-0.2	-2.8
ไม่รวมอาหารสดและพลังงาน	1.0	2.3	1.6	-0.1

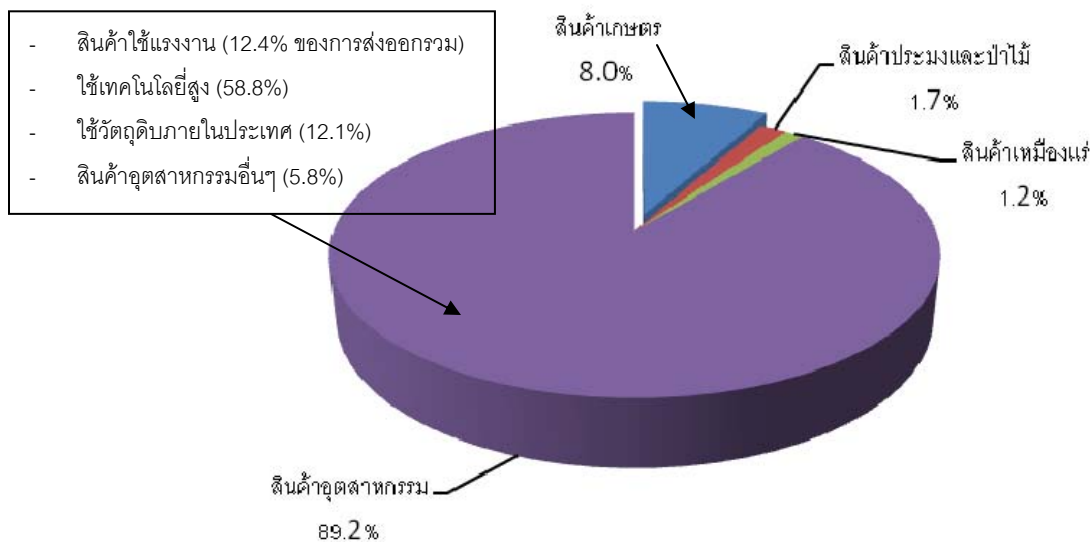
อัตราดอกเบี้ย (ณ สิ้นสุดระยะเวลา)

อัตราดอกเบี้ยกู้ยืมขั้นดี	6.85-7.13	6.75-7.00	6.00-6.50	5.85-6.25
อัตราดอกเบี้ยฝากประจำ 1ปี	2.25-2.38	1.75-2.00	0.75-1.00	0.65-1.00
อัตราดอกเบี้ยนโยบาย (1 วัน repo)	3.25	2.85	1.50	1.25

สัดส่วนผลิตภัณฑ์มวลรวมรายภาค ครึ่งปีแรก 2552
(ผลิตภัณฑ์มวลรวมฯ ในครึ่งปีแรก 2552 เท่ากับ 4,352 พันล้านบาท)



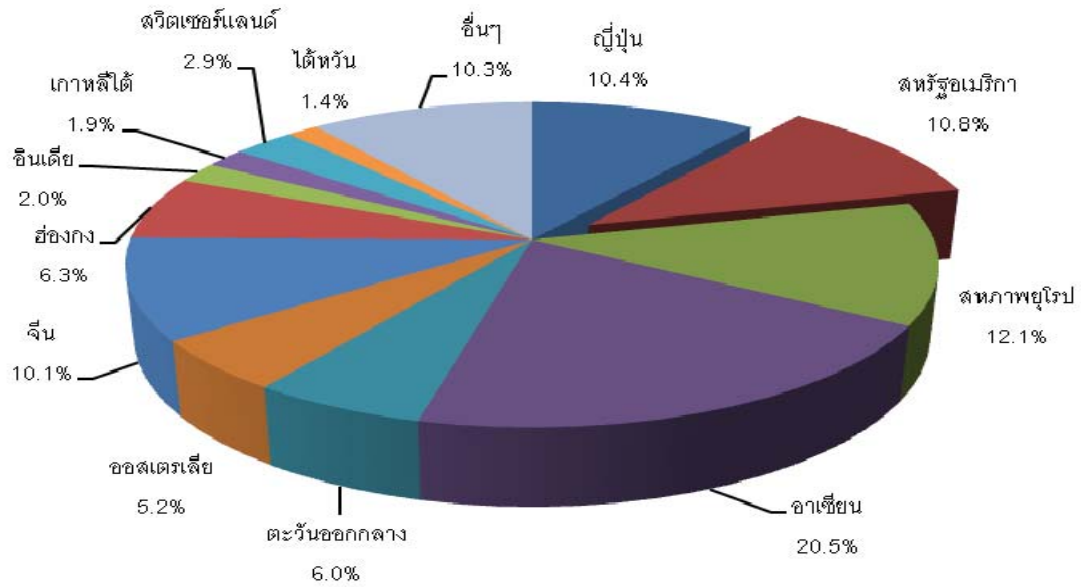
สัดส่วนรายการการผลิตของการส่งออก ครึ่งปีแรก 2552
(เปอร์เซ็นต์ของการส่งออก)



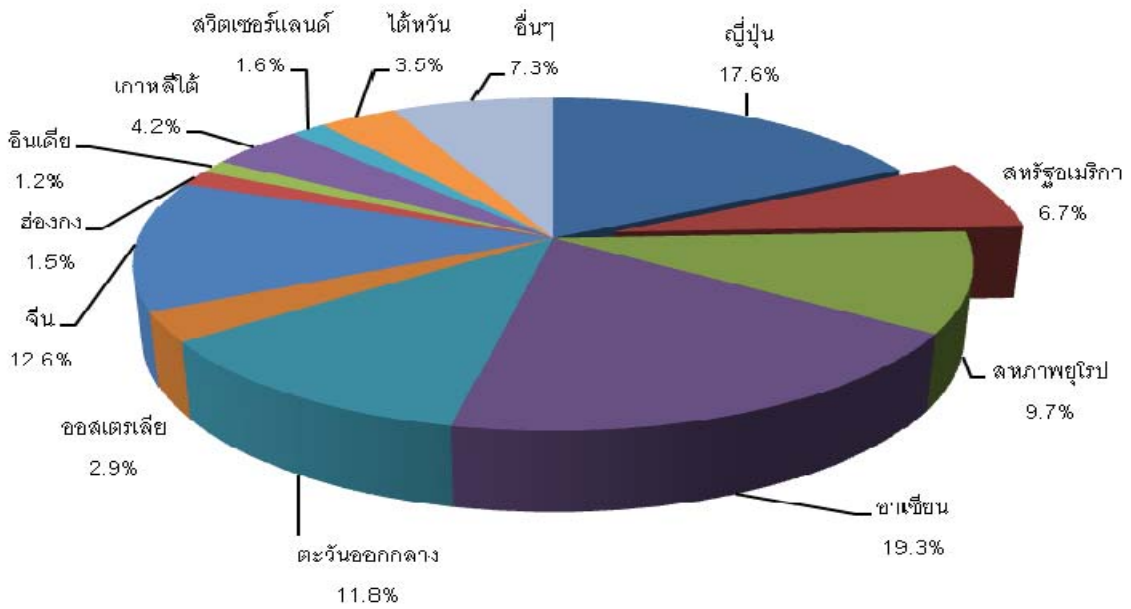
	2550	2551	1Q2552	2Q2552
การค้าระหว่างประเทศ (ดุลการชำระเงิน)				
หน่วย ล้านดอลลาร์สหรัฐ				
สินค้าส่งออก (เอฟ.โอ.บี)	150,048	175,298	33,393	33,986
(เปอร์เซ็นต์การเปลี่ยนแปลง)	17.3	16.8	-19.9	-26.1
สินค้าเกษตร	11,853	15,998	2,675	2,762
สินค้าประมงและป่าไม้	2,506	2,738	510	631
สินค้าเหมืองแร่	2,173	2,574	326	460
สินค้าอุตสาหกรรม	134,378	156,489	30,260	30,564
- สินค้าใช้แรงงาน	13,149	16,480	5,599	2,881
- สินค้าใช้เทคโนโลยีขั้นสูง	98,176	111,439	18,721	21,374
- สินค้าใช้วัตถุดิบภายในประเทศ	12,829	15,596	18,708	3,941
สินค้ากลับส่งออก	162	18	0	1
สินค้านำเข้า (ซี.ไอ.เอฟ)	138,476	175,060	25,593	30,089
(เปอร์เซ็นต์การเปลี่ยนแปลง)	9.1	26.4	-38.3	-32.3
สินค้าอุปโภคบริโภค	10,986	13,741	2,784	2,872
สินค้าไม่คงทน	6,208	8,060	1,750	1,684
สินค้าคงทน	4,778	5,681	1,034	1,188
วัตถุดิบและสินค้าขั้นกลาง	60,028	73,173	9,802	11,709
สินค้าทุน	35,812	42,799	8,416	8,093
สินค้านำเข้าอื่นๆ	33,140	48,942	5,732	7,810
ยานพาหนะและชิ้นส่วน	4,378	5,447	863	836
เชื้อเพลิงและน้ำมันหล่อลื่น	25,725	37,089	4,425	5,736
หนี้ต่างประเทศ				
หน่วย ล้านดอลลาร์สหรัฐ				
เอกชน	49,695	52,129	49,651	n.a.
รัฐบาล ¹ & ธนาคารแห่งประเทศไทย	12,044	12,965	11,839	n.a.
หนี้ต่างประเทศรวม	61,738	65,094	61,491	n.a.
ระยะสั้น (หนึ่งปีหรือน้อยกว่า)	21,642	24,210	22,146	n.a.
สัดส่วนภาระหนี้ต่อรายได้ส่งออก	9.8	7.9	7.5	n.a.
ภาคทางการ (%)	0.7	0.9	0.7	n.a.
สัดส่วนหนี้ต่างประเทศต่อผลิตภัณฑ์ฯ (%)	29.4	26.8	24.9	n.a.
สัดส่วนเงินสำรองต่อหนี้ระยะสั้น (%)	404.1	458.6	524.7	n.a.
การท่องเที่ยว				
จำนวนนักท่องเที่ยวขาเข้า (คน)	14,464,228	14,536,382	3,642,628	2,964,041
นักท่องเที่ยวชาวสหรัฐฯ (สัญชาติ, คน)	681,972	663,732	166,043	138,463

ประเทศคู่ค้าหลักของไทย

คู่ค้าหลักของสินค้าส่งออกในช่วงครึ่งปีแรก 2552



คู่ค้าหลักของสินค้านำเข้าในช่วงครึ่งปีแรก 2552



การค้าระหว่างประเทศสหรัฐอเมริกาและประเทศไทย
(1 หลัก SITC โภคภัณฑ์, สถิติจากกระทรวงพาณิชย์สหรัฐอเมริกา)
หน่วย ล้านดอลลาร์สหรัฐ

	2551	1Q2552	2Q2552
สินค้านำเข้าจากประเทศไทย (ซี. ไอ. เอฟ)	24,609.0	4,551.1	4,319.0
0 อาหารและสัตว์มีชีวิต	3,348.8	761.6	736.9
1 เครื่องดื่มและยาสูบ	81.1	10.7	14.9
2 วัตถุดิบ (ไม่ใช่อาหารและน้ำมัน)	833.4	130.5	75.8
3 แร่เชื้อเพลิง, น้ำมันหล่อลื่น	490.3	75.6	109.1
4 น้ำมันและไขมันจากสัตว์และพืช	10.1	1.2	1.0
5 เคมีภัณฑ์	423.0	82.3	69.9
6 สินค้าอุตสาหกรรม	2,555.4	461.5	356.2
7 เครื่องจักรและอุปกรณ์ขนส่ง	11,094.6	1,942.5	1,965.3
8 เบ็ดเตล็ดอื่น ๆ	5,269.4	993.5	900.0
สินค้าส่งออกลูกประเทศไทย (เอฟ. เอ. เอส)	9,066.8	1,542.8	1,554.2
0 อาหารและสัตว์มีชีวิต	667.7	139.1	104.9
1 เครื่องดื่มและยาสูบ	16.0	11.4	1.5
2 วัตถุดิบ (ไม่ใช่อาหารและน้ำมัน)	1,170.8	157.1	141.5
3 แร่เชื้อเพลิง, น้ำมันหล่อลื่น	267.9	15.5	16.9
4 น้ำมันและไขมันจากสัตว์และพืช	2.7	0.3	0.5
5 เคมีภัณฑ์	1,281.5	193.9	216.5
6 สินค้าอุตสาหกรรม	606.6	119.2	112.4
7 เครื่องจักรและอุปกรณ์ขนส่ง	3,896.4	715.1	754.9
8 เบ็ดเตล็ดอื่น ๆ	715.2	150.0	164.9

ดุลการชำระเงิน

หน่วย ล้านดอลลาร์สหรัฐ

	2550	2551	1Q2552	2Q2552
สินค้าส่งออก (เอฟ. โอ. บี.)	150,048	175,297	33,393	33,986
สินค้านำเข้า (ซี. ไอ. เอฟ)	-138,476	-175,060	-25,593	-30,089
ดุลการค้า	11,572	237	7,800	3,896
ดุลบริการ รายได้ และเงินโอน	2,477	-416	1,312	-1,604
ดุลบัญชีเดินสะพัด	14,049	-178	9,112	2,293
ดุลบัญชีเงินทุน	-2,413	12,788	-2,691	-2,854
ภาคเอกชนและรัฐวิสาหกิจ	433	13,229	-2,382	-2,838
ภาครัฐบาล	-2,226	-502	-160	44
ธนาคารแห่งประเทศไทย	-619	61	-149	-60
ความคลาดเคลื่อนสุทธิ	5,466	12,084	1,008	1,835
ดุลการชำระเงิน	17,102	24,693	7,428	1,274
เงินสำรองระหว่างประเทศ (สิ้นระยะเวลา)	87,455	111,008	116,216	120,800

งบประมาณภาครัฐ (ปีงบประมาณ = ต.ค. ถึง ก.ย.)
หน่วย ล้านดอลลาร์สหรัฐ

	2550	2551	2552(P)	2553(P)
รายได้ (+)	40,829	45,303	45,351	42,056
รายจ่าย (-)	45,032	50,303	55,825	52,960
ดุลงบประมาณ	-4,204	-5,000	-10,475	-10,903
(ชดเชยการขาดดุลงบประมาณจากการกู้ในประเทศ)				

สถิติภาคการเงิน (สิ้นระยะเวลา)
หน่วย พันล้านดอลลาร์สหรัฐ

	2550	2551	1Q2552	2Q2552
ฐานเงิน	27.0	31.2	27.2	28.7
ปริมาณเงินตามความหมายแคบ	28.9	31.3	28.9	30.0
ปริมาณเงินตามความหมายกว้าง	263.5	298.9	286.2	297.4
หนี้เสีย (NPLs)	6.9	6.5	6.4	6.6
เปอร์เซ็นต์ของสินเชื่อ	3.95	2.94	3.12	3.06

ผลผลิตภาคอุตสาหกรรม
(หน่วย เมตริกตัน ถ้าไม่แสดงไว้)

	2550	2551	1Q2552	2Q2552
น้ำตาล (1,000 เมตริกตัน) ²⁾	7,344	8,195	5,868	1,190
น้ำมันดิบ	715,361	719,078	187,023	204,542
สับประรดกระป๋อง	522,146	563,040	110,858	133,349
อาหารทะเลกระป๋อง	652,950	699,858	159,882	175,392
อาหารทะเลแช่แข็ง	716,173	684,290	145,746	157,960
สุรา (20,000 ลิตร)	27,534	31,548	10,909	7,441
เบียร์ (ล้านลิตร)	2,161	2,160	527	432
ยาสูบ (ล้านมวน)	30,748	30,475	7,497	7,075
ด้ายปั่น	798,390	750,120	186,801	208,130
เส้นใยประดิษฐ์	674,632	592,692	125,950	147,875
ผลิตภัณฑ์ปิโตรเลียม (ล้านลิตร)	49,856	51,216	12,880	13,411
ปูนซีเมนต์ (1,000 เมตริกตัน)	35,668	31,651	7,966	7,550
ผลิตภัณฑ์ปิโตรเคมี (1,000 เมตริกตัน)				
ขั้นต้น	5,275	4,848	1,466	1,529
ขั้นปลาย	4,260	4,055	955	1,035

	2550	2551	1Q2552	2Q2552
เหล็กและผลิตภัณฑ์เหล็ก:				
แผ่นเหล็กชุบสังกะสี	247,158	207,535	38,300	37,643
ท่อเหล็ก	413,728	430,122	75,468	74,149
เหล็กถลุง	560,885	549,189	120,901	139,982
เหล็กแผ่นรีดร้อนและเย็น (1,000 เมตริกตัน)	5,304	4,664	843	1,001
รถยนต์นั่ง (คัน)	315,444	401,474	55,380	67,678
รถยนต์พาณิชยกรรม (คัน)	971,902	992,555	143,592	122,435
รถจักรยานยนต์ (1,000 คัน)	1,915	2,165	409	402
แผงวงจรรวม (ล้านชิ้น)	14,334	13,758	2,279	3,185
หัวอ่านข้อมูล (1,000 ชิ้น)	205,277	246,986	48,780	60,413
โทรทัศน์ (1,000 เครื่อง)	6,074	5,882	963	1,196
เยื่อกระดาษ	1,037,360	948,466	200,650	217,776
ยางแท่น	836,872	916,741	185,443	174,532

ผลผลิตการเกษตรที่สำคัญ

(หน่วย พันเมตริกตัน)

	2550	2551	1Q2552	2Q2552
มันสำปะหลัง ³¹	27,940	24,184	15,647	2,666
ข้าวเปลือก ³¹	30,014	32,119	2,940	5,396
อ้อย ²¹	68,641	76,018	53,740	2,812
ข้าวโพด ⁴¹	3,708	4,032	498	30
พืชน้ำมัน:				
ปาล์ม	6,390	9,265	1,944	2,142
มะพร้าว ³¹	1,722	1,484	188	480
ถั่วเหลือง	212	202	76	60
ยางพารา	3,022	3,167	746	548
กาแฟ ²¹	54	56	43	1

หมายเหตุ:

1Q2552= ม.ค.-มี.ค.2552; 2Q2552= เม.ย.-มิ.ย.; 1H2552 = ม.ค.-มิ.ย.; yoy=เทียบกับช่วงเวลาเดียวกันของปีก่อน; n.a.= ไม่พบ; P= เบื้องต้น; 1] รวมรัฐวิสาหกิจ; 2] ผลผลิตส่วนใหญ่ออกในไตรมาสแรก; 3] ผลผลิตส่วนใหญ่ออกในไตรมาสสุดท้าย; 4] ผลผลิตส่วนใหญ่ออกในไตรมาสสามและสุดท้าย

แหล่งข้อมูล: ถ้าไม่ได้ระบุไว้ข้างต้น ข้อมูลทั้งหมดมาจากธนาคารแห่งประเทศไทย, สภาพัฒนาเศรษฐกิจและสังคมแห่งชาติ, สำนักงานสถิติแห่งชาติ, และแผนกเศรษฐกิจ สถานทูตสหรัฐฯ